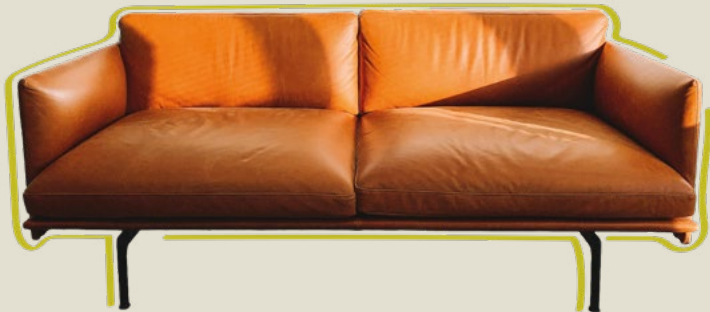
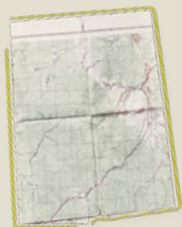


**KAMIENICE Z NADODRZA:**

# **SPACERY, GRY I WARSZTATY**





## **JAK SIĘ POCZUĆ W KAMIENICY „JAK U SIEBIE”? CO TO W OGÓLE ZNACZY?**

**Spoglądamy na Nadodrze z trzech perspektyw:  
historyczno–architektonicznej, renowacji miejsc, w których żyjemy  
oraz poznawania lokalnej okolicy i budowania relacji z otoczeniem.**

**Podczas naszego projektu w ramach Mikrograntów poruszyliśmy  
je na spotkaniu m.in. ze specjalistą w zakresie renowacji  
i konserwacji z Pracowni Konserwacji Zabytków, Piotrem Pelcem  
i Magdą Old Kafel Story. Ruszyliśmy na spacer szlakiem detali  
architektonicznych z Maciejem Wlazło znanym jako Beard of Breslau,  
a także tworzyliśmy własne kafelki w MaluMika.**

**Kasia Kwiecień i Jacek Sterczewski**

## PIĘKNO KRYJE SIĘ W DETALU

„Piękno lubi być na pierwszy rzut oka niewidoczne. Zachęcam odwiedzać nie te powabne, odnowione kamienice, ale stare podwórka, zmurszałe mury ze złuszczoną farbą, ze spróchniałym skrzypiącym drewnem na podłodze i na poręczach, z zardzewiałymi konstrukcjami schodów. Tam też kryje się blask dawnego Breslau – niegdyś bogatego i dumnego miasta. Ten kamienny krajobraz, który przechowuje pamięć historyczną warto odkrywać. Na co dzień w pogoni za swoimi sprawami mijasz te ślady. Warto rejestrować te krucho resztki odległej przeszłości, także w pamięci naszych telefonów i aparatów.

Jak to robić i gdzie szukać? Bez pośpiechu, odważnie i z dziecięcą ciekawością odkrywania świata. Ulica po ulicy, osiedle po osiedlu. Nie bój się złapać za klamkę, grzecznie wprosić się nie na swój teren wykorzystując to, że drzwi są niedomknięte. Po cichu wdrapuj się piętro po piętrze. Patrz, gdzie na dachach jest świetlik. Zajrzyj przez szybę w drzwiach wejściowych, czy nie kryją się w sieni klatki kafla. Nie bój się zaglądać w miejsca, które na pierwszy rzut oka może nie są wizualnie piękne. Patrz, obserwuj, zapamiętuj, ciesz się i odkrywaj Nasz Wrocław.”

Maciej Wlazło - Beard of Breslau

## REMONT KAMIENICY W DWÓCH SŁOWACH

„Najważniejsze jest świadome podejście do remontu w kamienicy, tak abyśmy wiedzieli z czym mamy do czynienia, czyli rozpoznanie zabytku. Do tego niezbędne będą badania stratygraficzne i konserwatorskie, które pokażą, które partie należy bezwzględnie zachować i chronić.

Następnym etapem jest pozyskanie środków na remont, czyli dobry zarządca nieruchomości, który potrafi sobie z takim formalnościami poradzić i ma doświadczenie w remontach obiektów zabytkowych. Jeżeli nie ma funduszy np. na remont klatki, lepiej jej nie ruszać i przygotować się do tego, ewentualnie po konsultacji z urzędem konserwatorskim pokryć ściany pobiałą wapienną, aby zachować polichromie, które mogą się znajdować pod przemałowaniem.”

Piotr Pelc – Pracownia Konserwacji Zabytków

## KAMIENICZNE SPACERY NA WIĘCEJ NIŻ TRZY KROKI

„Co takiego ciekawego jest w kamienicach? Chyba to, że pozwalają nam dzisiaj podglądać, jak żyło się przed stuleciem. Składany wieszak na płaszcz na półpiętrze, dekoracyjne sztukaterie... oddają ducha dawnych czasów. Nadodrze znajduje się zaledwie 15 minut spacerem od centrum Wrocławia, a możemy się tutaj wprost zanurzyć w starym mieście. Nawet, gdy budynki straszą brakami tynku, warto zadzierać głowę, aż boli szyja i wypatrywać szczegółów fasady. Przyglądaj się rzeźbionym twarzom, wijącej się roślinności albo częstemu tutaj motywowi lwa. Zajrzyj przez szybę do środka! Gdy będziesz mieć szczęście, zobaczysz mój ulubiony detal - ozdobne kafle i posadzki.”

Magda – Old Kafel Story

# ALTERNATYWNE ZWIEDZANIE, czyli co skrywają kamienice i jak się tego dopatrzeć



Ważne jest nastawienie: przygotuj się na niespodzianki i nie upieraj się, by „odhaczyć” wszystkie punkty z listy. Raczej pozwól sobie na flaneryzm, czyli spacerowanie bez pośpiechu, rozglądając się po okolicy tak, jakbyś widział/-a ją po raz pierwszy.

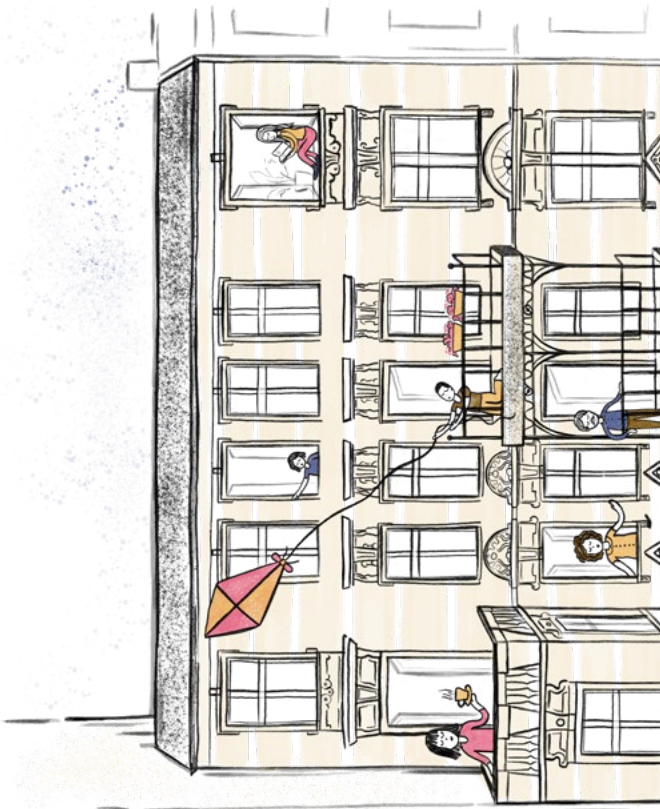
Zaglądaj na podwórka – tam spotkasz mieszkańców pamiętających jeszcze Wrocław w budowie i usłyszysz wiele opowieści – jak np. te z powstawania kolorowych podwórek przy ul. Roosevelta. Często też tylne drzwi budynków są otwarte i dzięki temu możesz podejrzeć klatki schodowe z oryginalną stolarką, poniemieckimi skrzynkami na listy w drzwiach, a także wyjątkowe posadzki i kafelki. Korytarze często są ciemne, więc dobrze się rozglądaj! Patrząc w górę nierzadko zobaczysz sztukaterie i płaskorzeźby, a za odpadającą farbą polichromie (stare malunki), które nieraz zyskują dawny blask – jak przy ul. Władysława Łokietka, czy Biskupa Tomasza I. Na tej ulicy, od frontowej strony kamienic, możesz też podziwiać wiele poniemieckich napisów.

Rzuć okiem również na klamki i wysokie drzwi. Wychodząc na zewnątrz spójrz na numerację budynku – często dojrzysz tabliczki współczesne, te z PRL-u, jak i dawnego Breslau. Przed wejściem do kamienicy umieszczone są również:

- rok wybudowania (pod stopami lub nad głową)
- słowo salve (z łaciny: witaj, bądź pozdrowiony!).

Spoglądaj też na kamienicę z perspektywy przeciwległej ulicy. Wysokość pięter, rozkład okien, rzeźbione niemal balkony... To nie wszystko! Choć na myśl przychodzi nam głównie secesyjne, ozdobne dekoracje i sztukaterie, to nie każda kamienica posiadała takie elementy. Część z nich, budowana w późniejszym okresie, miała znacznie prostsze, bardziej geometryczne formy. Fasadę budynku zdobią też koronkowe gzymsy, boniowania i pozostałości po dawnych sztyldach.

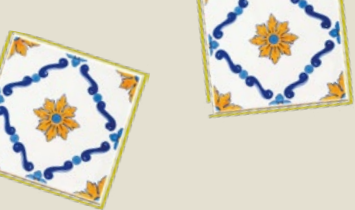








**W ramach plebiscytu na najpiękniejszą kamienicę  
na Nadodrze wybrałście budynek przy ul. Jagiellończyka 24!**



## MIEJSCA NA NADODRZU WARTE ODWIEDZENIA!

### PRACOWNIA SZTUKATORSKA RAFAŁ KOŁB

ul. Jedności Narodowej 48

Pracownia sztukatorska zajmująca się produkcją i montażem sztukaterii, renowacją i wykonywaniem detalu architektonicznego, odlewami gipsowymi, szkoleniami i warsztatami sztukatorskimi.

### NATURA RZECZY

ul. Rydygiera 47

Przestrzeń poświęcona pięknym rzeczom i promująca dobry polski design. Łączy w sobie sklep, galerię, warsztaty kreatywne oraz projektowanie wnętrza i mebli.





## KUKU CONCEPT STORE

ul. Jagiellończyka 32/1

Autorski butik z modą i designem od lokalnych artystów.  
Idealne miejsce na poszukiwanie prezentów  
dla najbliższych.

## SERCE NADODRZA

ul. Rydygiera 43

Na ok. 400 autorskich kafelkach ceramicznych  
znajdziesz dzieła wykonane przez samych mieszkańców!

## KOLOROWE PODWÓRKA

ul. Roosevelta 5

Wyjątkowe murale po obu stronach ulicy Roosevelta.  
Nie zastanawiaj się, wejdź w głąb i pogadaj  
z mieszkańcami o tym, co przedstawiają rysunki!

## UL. BISKUPA TOMASZA I

Tu odkryjesz wiele poniemieckich napisów  
i dobrych przykładów renowacji kamienic!





**Autorzy projektu:**

**Kasia Kwiecień, autorka bloga [mieszkaniemkamienicy.com](http://mieszkaniemkamienicy.com)**

**Jacek Sterczewski, którego znacze z lokalnych działań w mieście i podcastu Lokacje.**

**Współpraca:**

**Karolina Krajewska (grafika, skład)**

**Ewa Zielińska (projekt mapy i gry miejskiej)**

**Partnerem inicjatywy „Kamienice z Nadodrza – spacer, gry, warsztaty”  
został Infopunkt Nadodrza.**

**Swoj projekt kierujemy nie tylko do mieszkańców i mieszkank Nadodrza,  
ale także wszystkich fanów i fanek wrocławskich kamienic.**

**kontakt: [zyciewkamienicy@gmail.com](mailto:zyciewkamienicy@gmail.com)**



**[mieszkaniemkamienicy](http://mieszkaniemkamienicy.com)**



Miłego eksplorowania kamienicznych zakamarków!

## Projekt realizowany w ramach programu Mikrogranty

Projekt realizowany  
w ramach programu Mikrogranty



Partner programu  
Mikrogranty



Partnerzy

